

Утверждена

(наименование документа об утверждении, включая наименования органов государственной власти или

органов местного самоуправления, принявших решение об утверждении схемы или

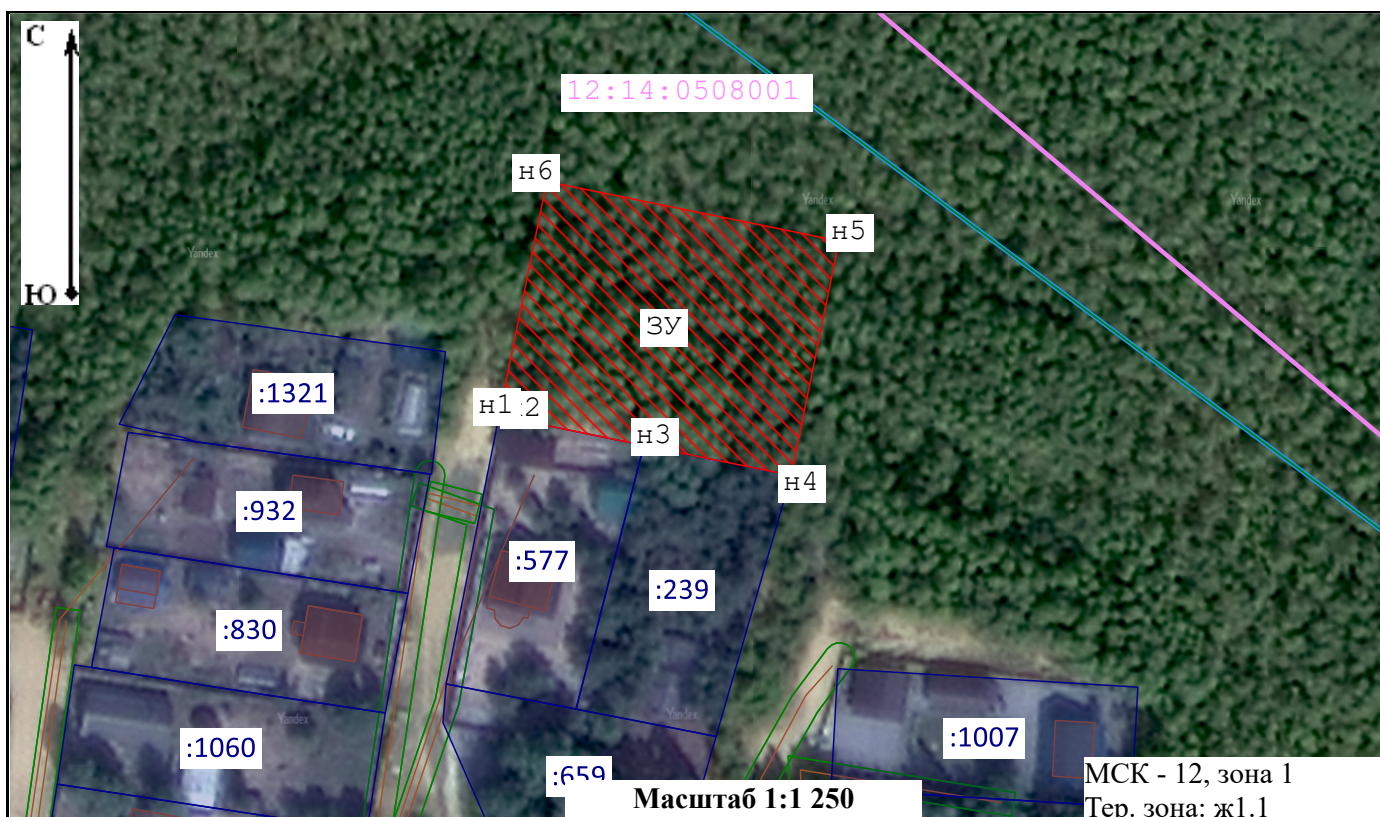
подписавших соглашение о перераспределении земельных участков)

от

№

Схема расположения земельного участка или земельных участков на кадастровом плане территории

Площадь земельного участка 1 972 м ² (указывается проектная площадь образуемого земельного участка, вычисленная с использованием федеральной государственной географической информационной системы, обеспечивающей функционирование национальной системы пространственных данных, которой является федеральная государственная географическая информационная система "Единая цифровая платформа "Национальная система пространственных данных" (далее - информационная система), или иных технологических и программных средств с округлением до 1 квадратного метра. Указанное значение площади земельного участка может быть уточнено при проведении кадастровых работ не более чем на десять процентов)		
Обозначение характерных точек границ	Координаты, м (указываются в случае подготовки схемы расположения земельного участка с использованием информационной системы или иных технологических и программных средств. Значения координат, полученные с использованием указанных технологических и программных средств, указываются с округлением до 0,01 метра)	
	X	Y
1	2	3
н1	309 713,96	1 267 145,64
н2	309 713,46	1 267 148,10
н3	309 709,03	1 267 169,70
н4	309 704,04	1 267 194,19
н5	309 743,04	1 267 202,14
н6	309 752,94	1 267 153,57
н1	309 713,96	1 267 145,64



Условные обозначения:

	- точка границы вновь образуемого участка, сведения о которой отсутствуют в ЕГРН
	- вновь образованная часть границы сведения о которой достаточны для определения местоположения
	- условный номер вновь образованного земельного участка
	- граница кадастрового квартала
	- номер кадастрового квартала
	- граница населенного пункта
	- граница охранной зоны сооружения (ЗОУИТ)
	- границы земельного участка, внесенного в ЕГРН
	- кадастровый номер участка, внесенного в ЕГРН